

# Public Health tools for your practice

**Paul Le Guerrier MD**

**Montreal Public Health Department**

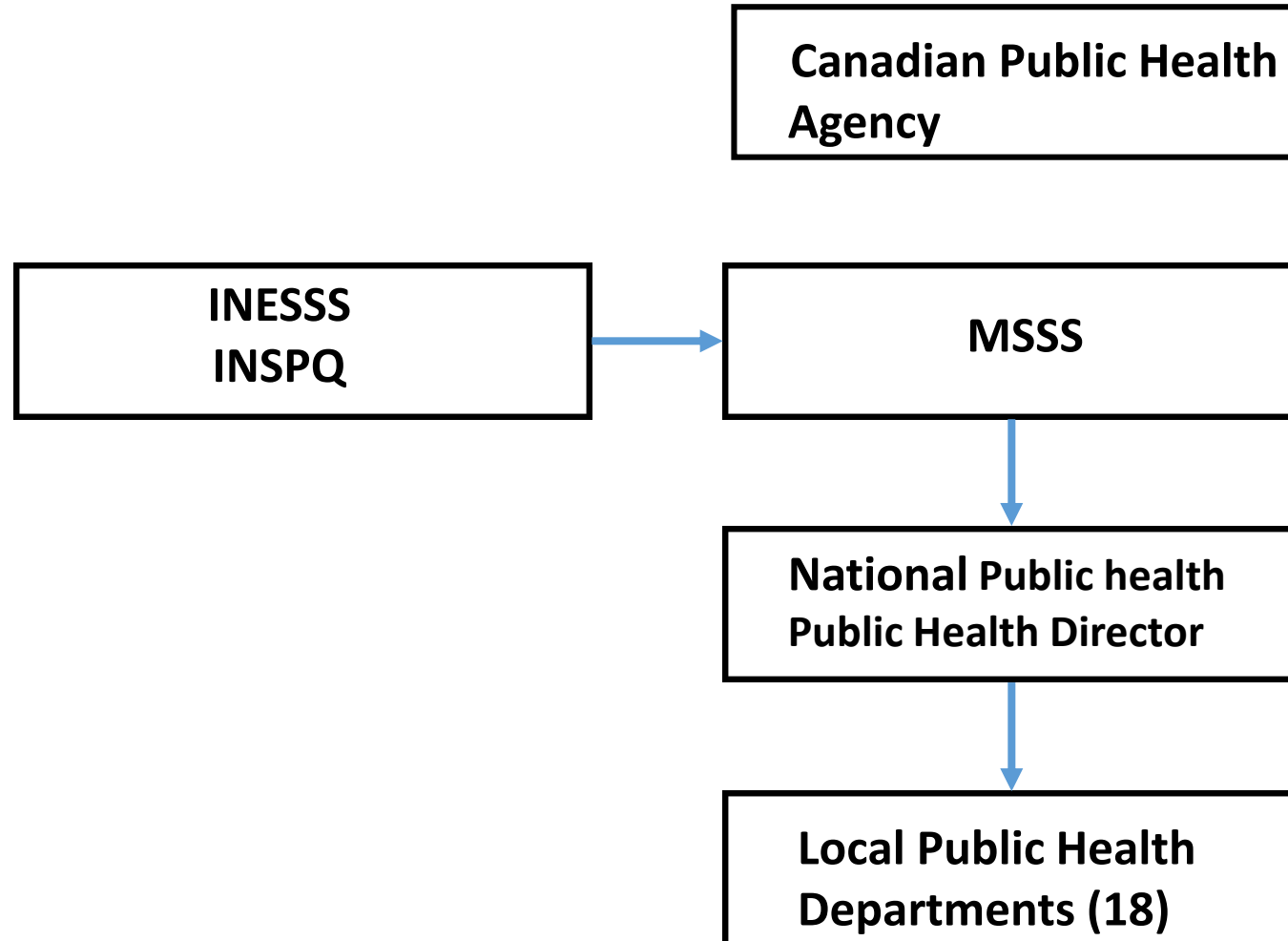
**December 1 2020**



**McGill**

**ANNUAL REFRESHER COURSE  
FOR FAMILY PHYSICIANS**

# Do you know the public health infrastructure in Quebec ?



# Where to get your COVID-19 information

- [World Health Organisation](#) – Dashbord

# Where to get your COVID-19 information



Government  
of Canada

Gouvernement  
du Canada

## Coronavirus disease (COVID-19): For health professionals

---

[Outbreak update](#)

[Symptoms and treatment](#)

[Prevention and risks](#)

[Measures to reduce COVID-19](#)

**For health professionals**

[Canada's response](#)

[Travel restrictions, exemptions and advice](#)

[Awareness resources](#)

[Guidance documents](#)

---

[Public Health Agency of Canada](#)

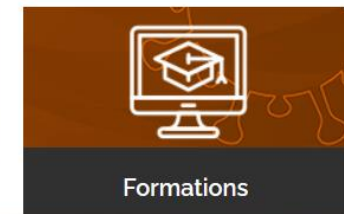
# Where to get your COVID-19 information

Institut  
National  
de  
Santé  
Publique  
du  
Québec

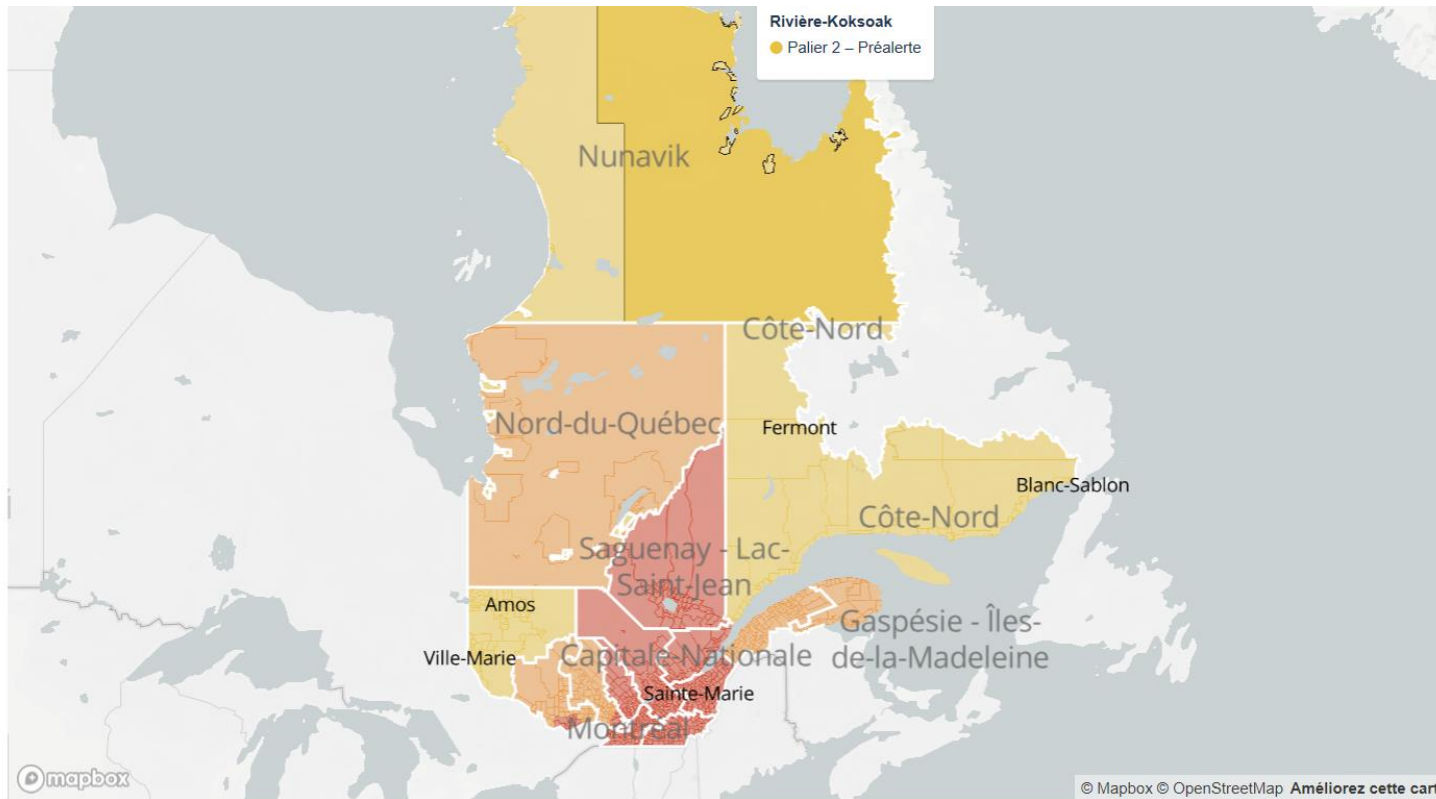


Le virus SRAS-CoV-2 cause une infection appelée la COVID-19. Les symptômes s'apparentent à ceux d'autres infections virales respiratoires comme la fièvre, la toux et l'essoufflement. L'infection peut être bénigne, devenir plus sévère, avec des difficultés respiratoires et présence d'une pneumonie, ou entraîner le décès de personnes plus vulnérables.

**La COVID-19 vous inquiète?** Pour vous informer ou si vous présentez des symptômes, consultez [Québec.ca](https://quebec.ca) ou contactez le 418/450/514/819 ou 1 877 644-4545.



# Beyond COVID-19 : public health resources



[Les paliers :](#)  
[Mesures en](#)  
[vigueur au](#)  
[Québec](#)

## Légende

- Palier 1 - Vigilance
- Palier 2 - Préalerte
- Palier 3 - Alerte
- Palier 4 - Alerte maximale

 Posez vos questions

# COVID-19 : public health ressources

## [MSSS COVID-19 for health care professionals](#)

[Ministère](#) [Réseau](#) **[Professionnels](#)** [Publications](#) [Directives COVID-19](#) [Répertoires](#)

MSSS / Professionnels

## Information pour les professionnels

Rechercher dans la section Professionnels



Thématiques

Statistiques

### [COVID-19 pour les professionnels](#)

[Coronavirus \(COVID-19\)](#)

[Directives au réseau](#)

[Directives cliniques](#)

[Outils d'information](#)

#### Derniers sujets consultés

[Coronavirus \(COVID-19\)](#)

[COVID-19 - Directives au réseau de la santé et des services sociaux](#)

# Beyond COVID-19 : public health resources

## Santé Montréal

Aller au répertoire 

**PROBLÈME DE SANTÉ? FAITES LE BON CHOIX!**

(1)

**INFO-SANTÉ / SOCIAL**

Appelez le 8-1-1 et consultez une infirmière

(2)

**CLINIQUE**

Appelez votre médecin ou une clinique d'accès rapide

(3)

**URGENCE**

Rendez-vous à l'hôpital ou faites le 9-1-1

### ACTUALITÉS

**Tout ce que vous devez savoir sur le coronavirus et les cliniques de dépistage**



2020.11.27

**Ce qu'il faut savoir sur le coronavirus**

Mis à jour le 27 novembre



2020.11.05

**Risque de décès liés à la consommation de...**



2020.10.29

**Mesures hivernales en itinérance 2020-2021**




# Beyond COVID-19 : public health resources

## Public health guidelines

Ministère Réseau **Professionnels** Publications Directives COVID-19 Répertoires

MSSS / Professionnels

### Information pour les professionnels

Rechercher dans la section Professionnels 

Thématiques Statistiques


### COVID-19 pour les professionnels

Coronavirus (COVID-19) Directives au réseau Directives cliniques Outils d'information

#### Derniers sujets consultés

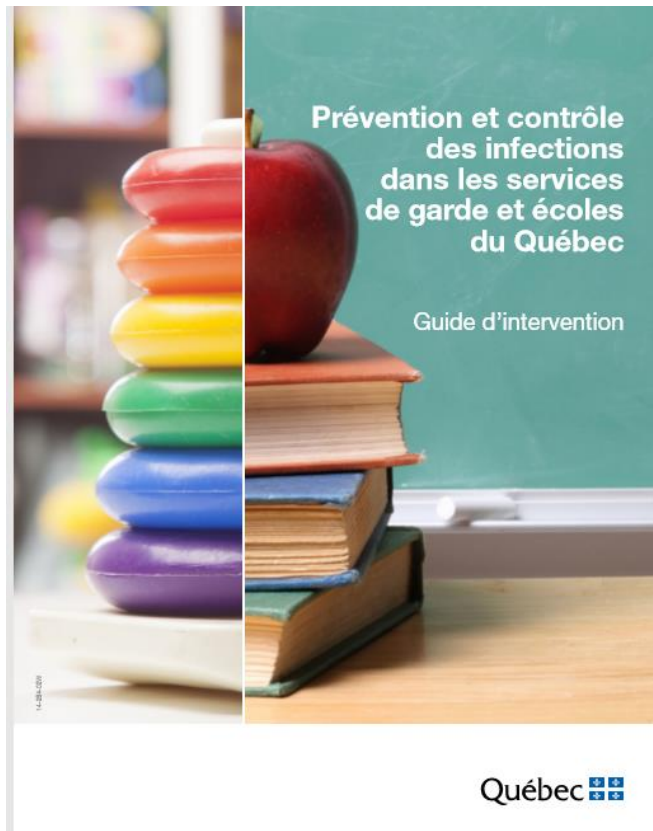
- Guides d'intervention et fiches techniques en maladies infectieuses
- Recherche et innovation

### Thématiques



# Beyond COVID-19 : public health resources

- One of my favorites ....
- <https://publications.msss.gouv.qc.ca/msss/fichiers/guide-garderie/guide-complet.pdf>



## GALE

### INFORMATIONS GÉNÉRALES

#### Définition

La gale est une infestation cutanée contagieuse causée par une mite : *Sarcoptes scabiei* variété *hominis*. Cette mite n'est pas un vecteur d'autres maladies.

Cette mite ne vole pas et ne saute pas. Elle ne survit pas plus de 4 jours hors de l'hôte humain.

#### Épidémiologie

L'être humain est le seul réservoir de *Sarcoptes scabiei* variété *hominis*.

De 15 à 20 mites environ se trouvent chez un individu atteint de gale. En présence de la forme grave de l'infestation, appelée *gale croûteuse* ou *gale norvégienne*, le nombre de mites peut dépasser le million, ce qui rend la maladie très contagieuse et difficile à traiter.

On compte environ 300 millions de cas de gale dans le monde chaque année. La gale est répandue dans le monde entier, dans toutes les classes socioéconomiques et sous tous les climats.

Des cas sporadiques de gale ont été rapportés dans les services de garde, mais peu d'éclousions ont été décrites.

Les jeunes enfants, les personnes âgées, les personnes dont le système immunitaire est affaibli et les populations qui ont des contacts physiques étroits et, en général, plus fréquents courent un plus grand risque d'être atteints.

#### Tableau clinique

La gale se manifeste par des lésions cutanées prenant la forme de sillons (petite ligne ondulée de quelques millimètres) dans lesquels la mite dépose ses œufs et ses excréments (scybales) ou, encore, sous forme de papules érythémateuses.

Les lésions cutanées sont situées principalement dans les régions suivantes :

- Entre les doigts et les orteils;
- À l'intérieur des poignets et des coudes.
- Sous les aisselles.
- Sur la taille.
- Sur les parties génitales, les fesses et les mamelons.

Surtout chez les enfants de 2 ans et moins, ces lésions peuvent également se trouver au cuir chevelu, à la figure, à la paume des mains et à la plante des pieds. Parfois, ces enfants présentent des nodules, des vésicules ou des pustules.

# Beyond COVID-19 : public health ressources

- For exemple : a patient of yours has been bitten by a racoon – do you give a rabies vaccine ?
- Where to find info ?
- PIQ : [Protocole d'immunisation du Québec](#)



The screenshot shows a web page for rabies vaccine information. The page is titled "Vaccins" and "Vaccin contre la rage". It features a navigation menu with buttons for "Composition", "Présentation", "Indications", "Contre-indications", "Interactions", "Précautions", "Interactions", "Interchangeabilité", "Recherche d'anticorps", "Manifestations cliniques après la vaccination", "Administration", and "Réponse au vaccin". The "Composition" section is currently selected and displays the following text:

Deux vaccins inactivés contre la [rage](#) sont distribués au Canada :

- Imovax Rage (Sanofi Pasteur);
- RabAvert (GSK).

Il s'agit de vaccins lyophilisés préparés à partir du virus de la rage cultivé sur des cellules diploïdes humaines

# Beyond COVID-19 : public health ressources

## INSPQ - Rage

Québec  Institut national de santé publique du Québec

Accueil  
Plan du site

Nous joindre  
Offres d'emploi

English  
Español

**INSPQ** Centre d'expertise et de référence en santé publique

L'Institut | Expertises | Formation | Nos productions

Accueil > Expertises > Maladies infectieuses > Surveillance, prévention et contrôle des maladies infectieuses > Zoonoses

### La rage

La rage est causée par un virus de la famille des *Rhabdoviridae* et du genre *Lyssavirus*. Les mammifères atteints de la rage peuvent la transmettre entre eux et à l'humain.



Chauve-souris   Moufette rayée   Raton laveur   Renard roux   Renard arctique

### Rage humaine

Plus de 50 000 personnes décèdent de la rage chaque année dans le monde. Dans les pays en développement où la rage canine est endémique, la rage humaine est contractée dans plus de 95 % des cas à la suite d'une morsure de chien rabique. Au Canada, 24 décès par la rage sont survenus depuis 1925, dont 12 au Québec. Les cas les plus récents acquis localement remontent à 2000 au Québec, 2003 en Colombie-Britannique et 2007 en Alberta. Aux États-Unis, les décès humains liés à la

Menu

- Immunisation
- Infections nosocomiales et risques infectieux en milieu de soins
- Infections transmises sexuellement et par le sang (ITSS)
- Surveillance, prévention et contrôle des maladies infectieuses
  - COVID-19 (coronavirus)
  - Ebola
  - Épidémiologie de terrain
  - Influenza
- Zoonoses
  - Maladies transmises par les moustiques
  - Maladie de Lyme
  - Rage
  - Zoonoses entériques

# Beyond COVID-19 : public health resources

MSSS

[Public health guidelines](#)

[Rage](#)

The screenshot shows the website for the Ministère de la Santé et des Services sociaux (MSSS) of Québec. The page is titled 'Rage' and is part of the 'Professionnels' section. The navigation bar includes links for 'Accueil', 'Plan du site', 'Recherche', 'Nous joindre', and 'Québec.ca'. The main content area is divided into a left sidebar and a main section. The sidebar contains links for 'Symptômes et progression de la maladie', 'Historique', 'Aide à la décision', 'Documentation' (highlighted), and 'Liens utiles'. The main section is titled 'Documentation' and lists four documents with their respective thumbnails and titles: 'Formulaire de signalement au MAPAQ - Gestion animal domestique mordeur par région sociosanitaire (fichier PDF)', 'Vaccination contre la rage en postexposition - Formulaire de recommandation', 'Gestion des expositions potentielles à la rage au Québec - Offre de service consolidée du Ministère de l'Agriculture, des Pêcheries et de l'Alimentation et du ministère des Forêts, de la Faune et des Parcs', and 'Guide d'intervention visant la prévention de la rage humaine'.

Santé et Services sociaux Québec

Accueil Plan du site Recherche Nous joindre Québec.ca English

Ministère Réseau **Professionnels** Publications Directives COVID-19 Répertoires





MSSS / Professionnels / Zoonoses / **Rage**

Rechercher dans la section Professionnels

## Rage

- Symptômes et progression de la maladie
- Historique
- Aide à la décision
- Documentation**
- Liens utiles

### Documentation

-  [Formulaire de signalement au MAPAQ - Gestion animal domestique mordeur par région sociosanitaire \(fichier PDF\)](#)
-  [Vaccination contre la rage en postexposition - Formulaire de recommandation](#)
-  [Gestion des expositions potentielles à la rage au Québec - Offre de service consolidée du Ministère de l'Agriculture, des Pêcheries et de l'Alimentation et du ministère des Forêts, de la Faune et des Parcs](#)
-  [Guide d'intervention visant la prévention de la rage humaine](#)